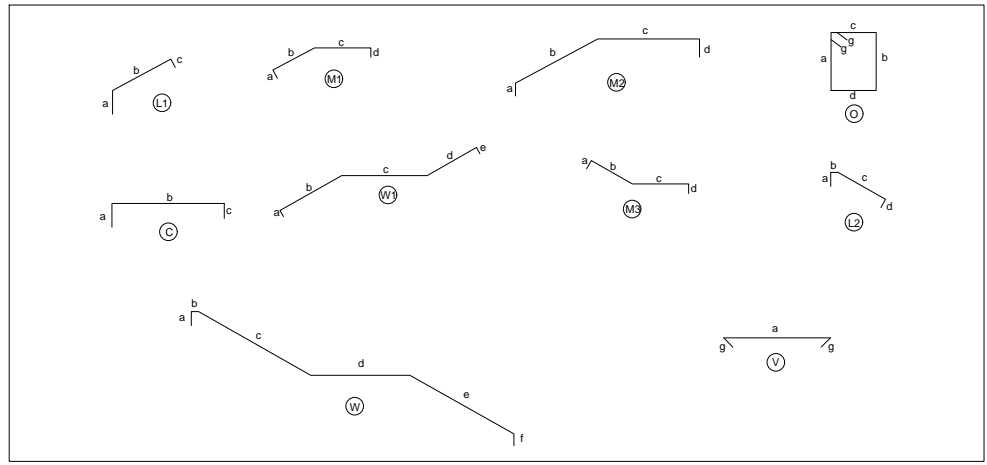
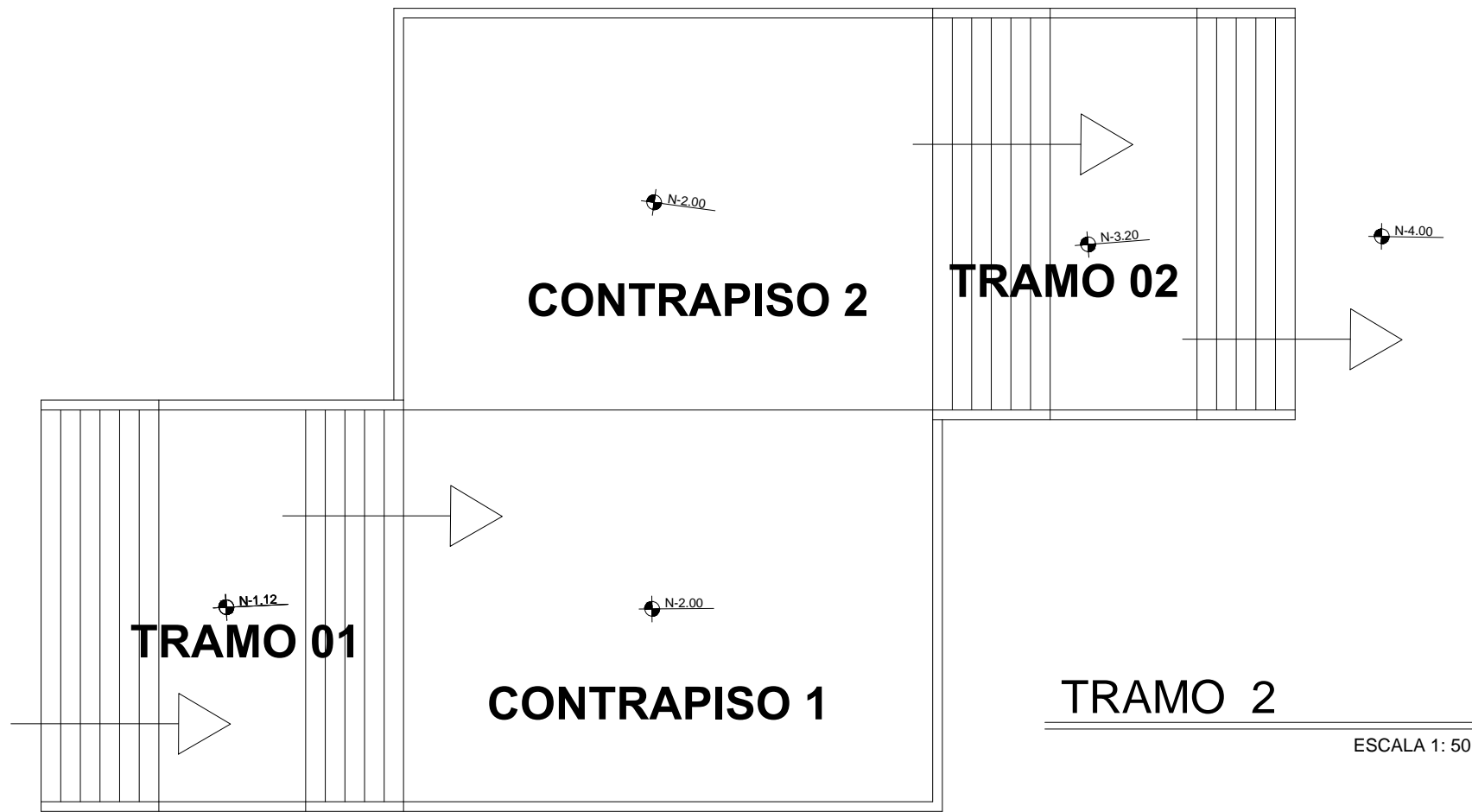


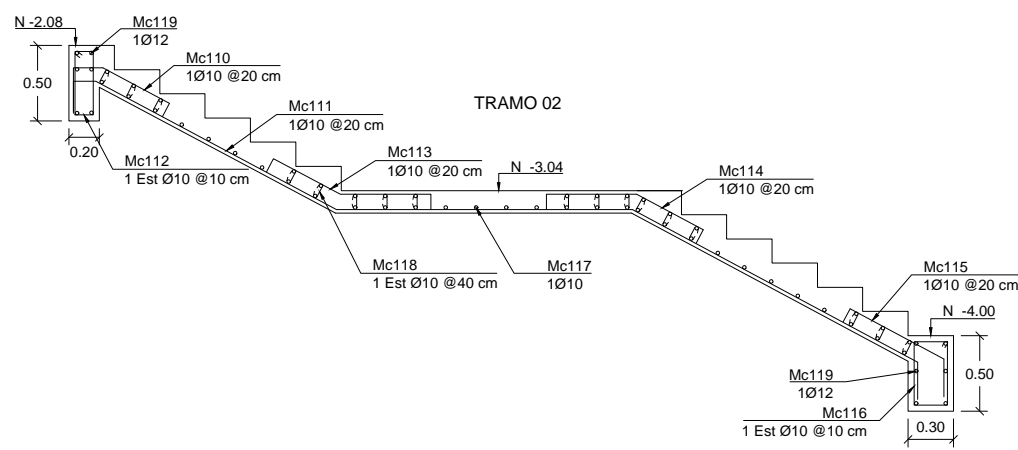
Escalinata 01

ESCALA 1: 100



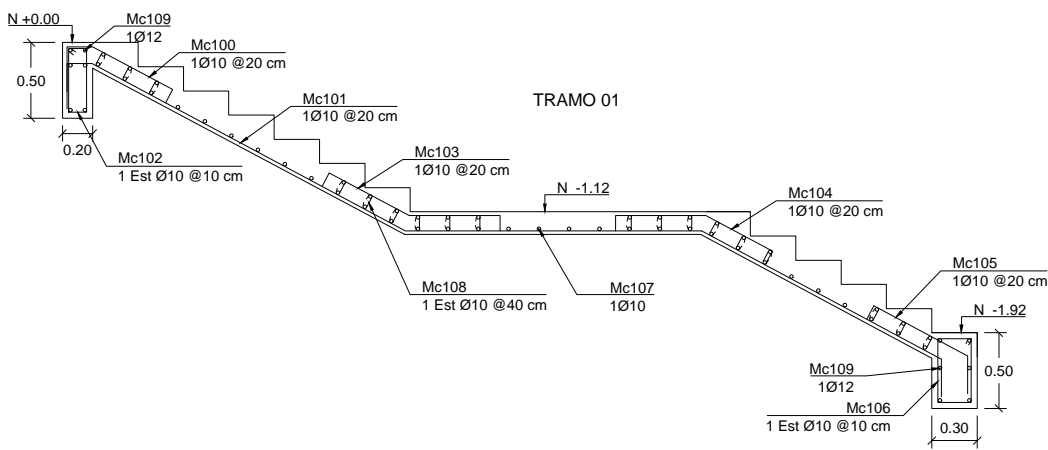
TRAMO 2

ESCALA 1: 50



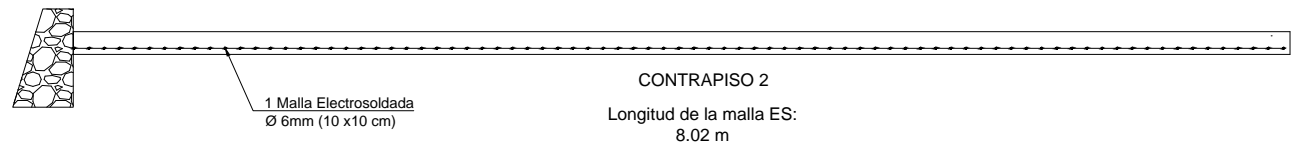
TRAMO 1

ESCALA 1: 50



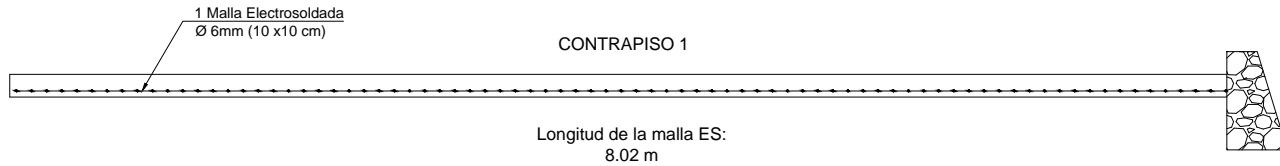
CONTRAPISO 02

ESCALA 1: 50



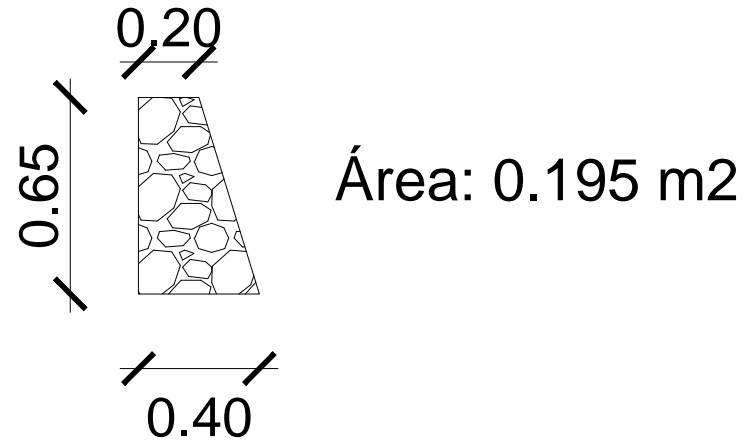
CONTRAPISO 1

ESCALA 1: 50



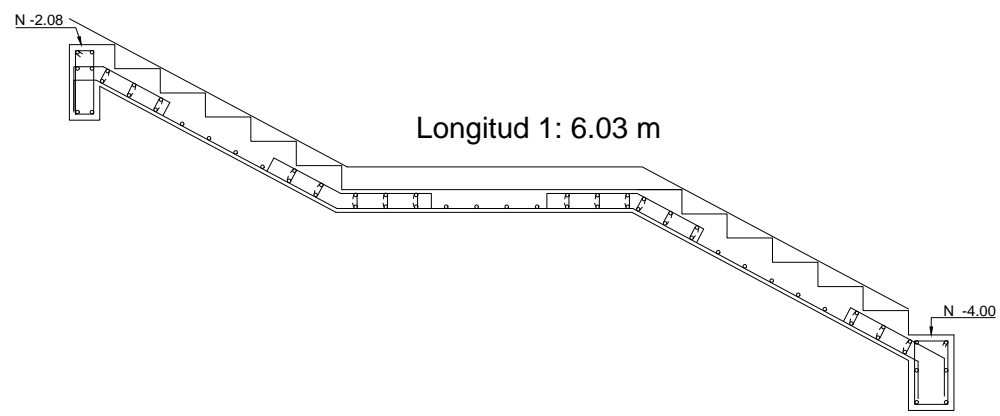
DETALLE MURO

ESCALA 1: 25



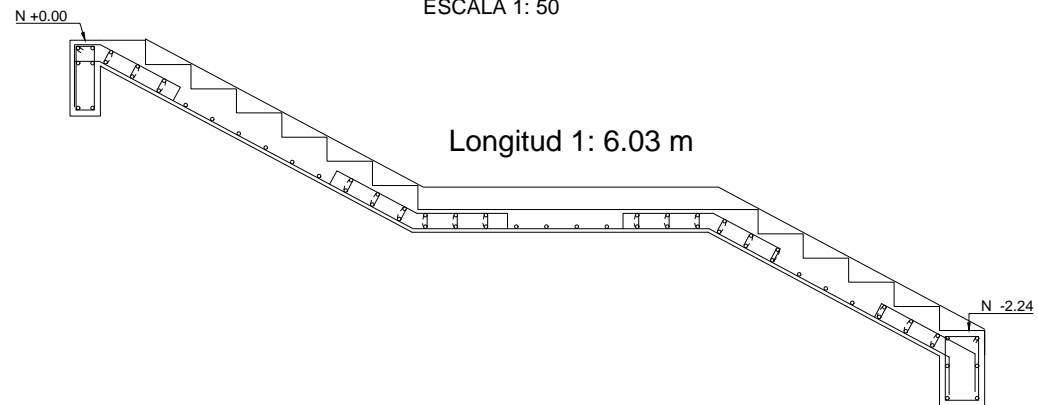
DETALLE TRAMO 02

ESCALA 1: 50



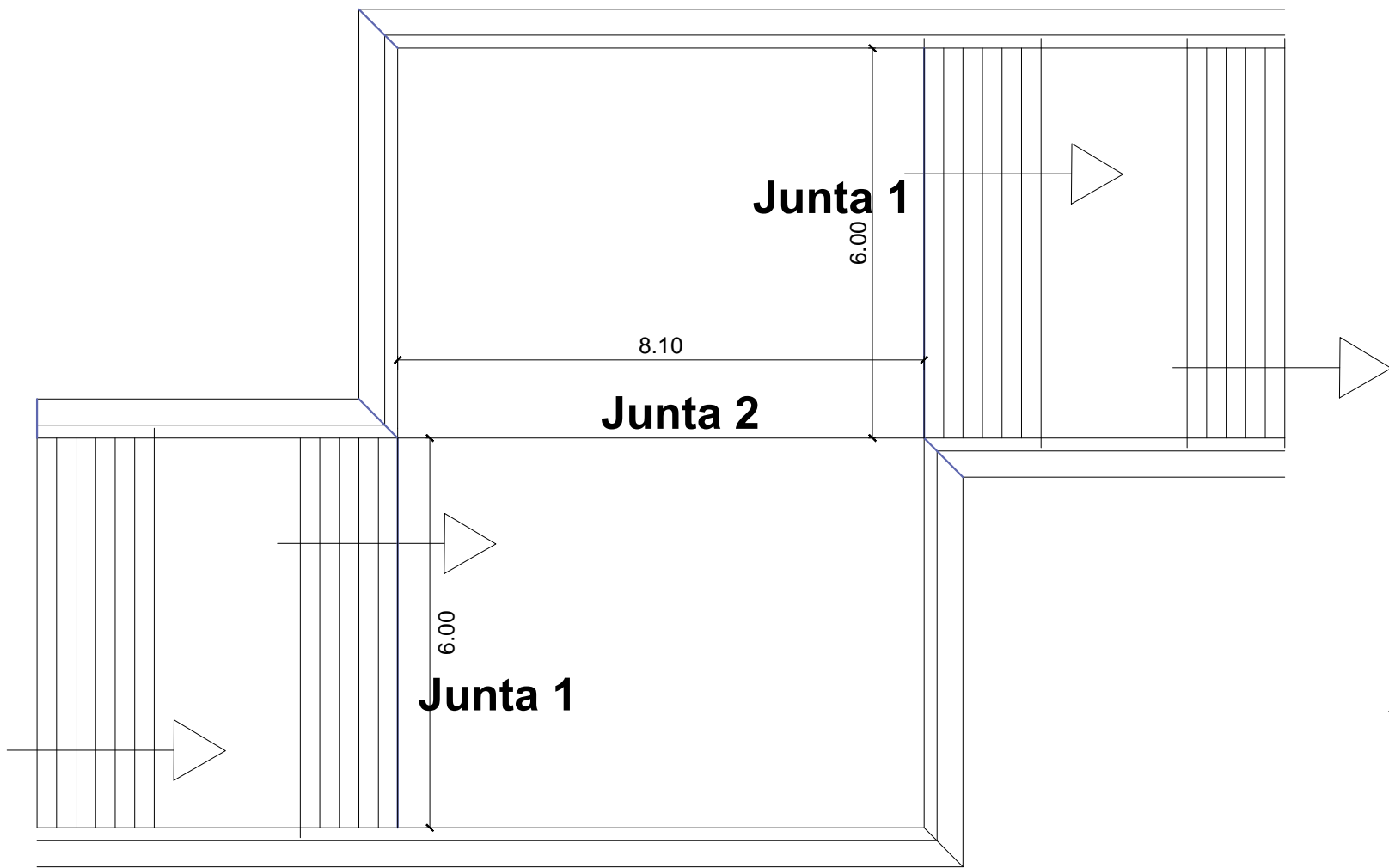
DETALLE TRAMO 01

ESCALA 1: 50



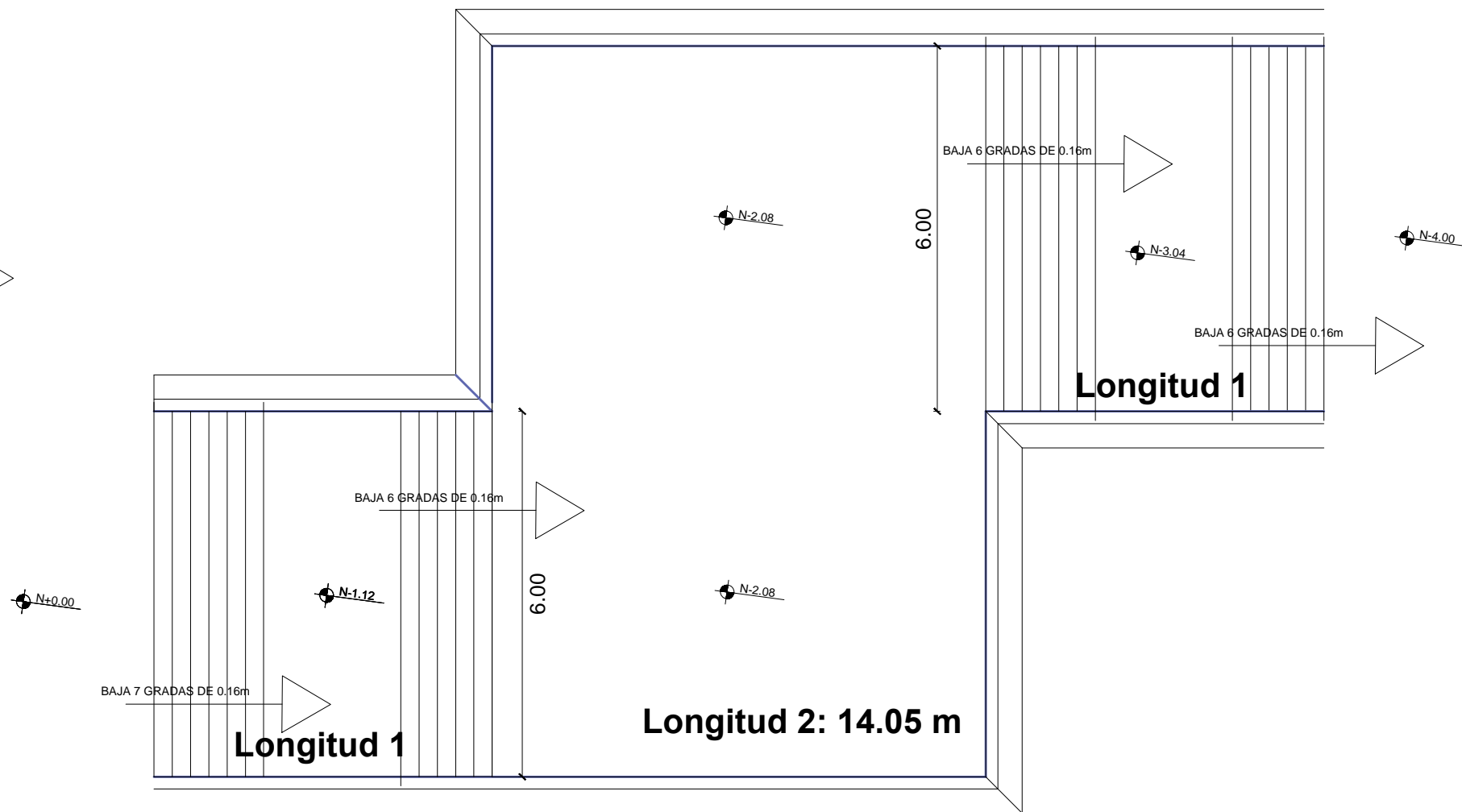
JUNTAS DE CONSTRUCCION

ESCALA 1: 100



MUROS DE CONTORNO

ESCALA 1: 100



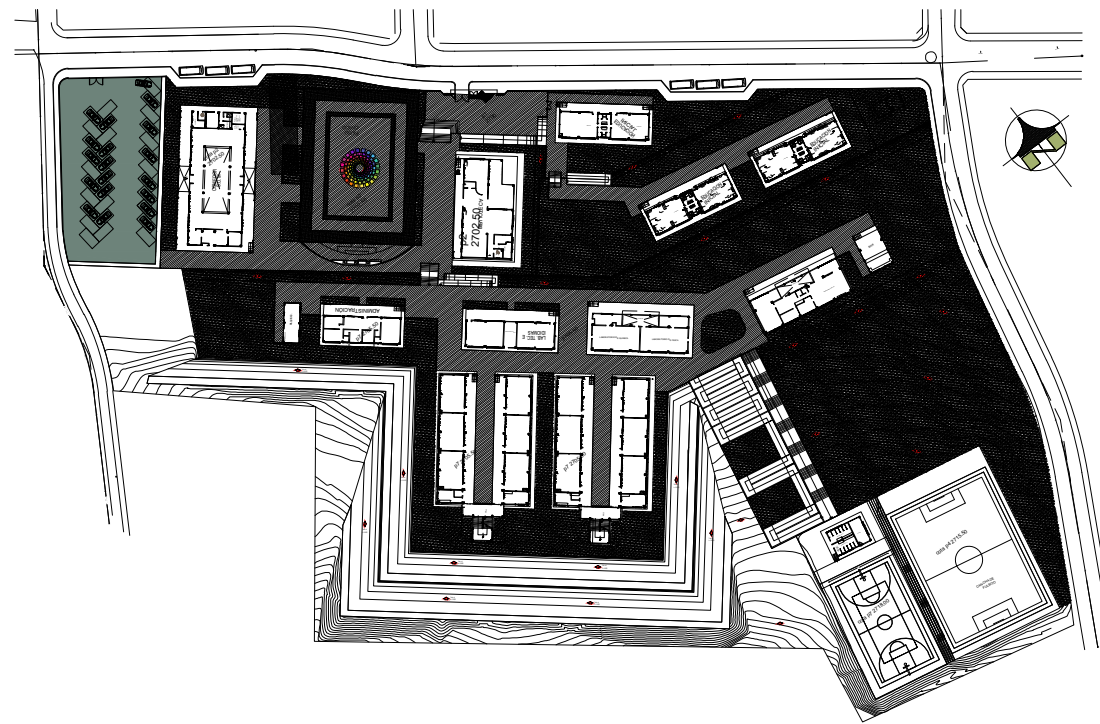
MINISTERIO DE
TRANSPORTE Y
OBRAS PÚBLICAS

MINISTERIO
DE EDUCACIÓN

ING. ANTONINA ROMERO
DIRECTORA NACIONAL DE ESTUDIOS DE OBRAS PÚBLICAS

ARQ. JUAN PABLO VILLAFUERTE
COORDINADOR ZONAL DE EDUCACIÓN ZONA 1 - MINEDUC

ESQUEMA REFERENCIAL DEL PROYECTO:



PROYECTO:

"UNIDAD EDUCATIVA DEL MILENIO REPLICA " CENTRAL TECNICO

UBICACIÓN:

PICHINCHA
PROVINCIA

QUITO
CANTÓN

QUITUMBE
PARROQUIA

TIPOLOGÍA:

MAJOR (1110 ALUMNOS)

CONTIENE:

ESCALINATAS

ESCALA:

INDICADAS

FECHA:

ABRIL 2023

LÁMINA N.º

ES 06

ELABORADO:

ING. ANDRÉS ESTRELLA
ANALISTA TÉCNICO DE PROYECTO

SELLOS MUNICIPALES: